

Financial Performance Management 2.0 - Implementierung Group Planning & Forecasting in der SAP Analytics Cloud bei der Miele & Cie. KG

Miriam Rüsing, Miele & Cie. KG
David Baumeister, Windhoff Group

24. Planungsfachkonferenz | 01.12.2022

Agenda

- Unternehmensvorstellung
- Zielsetzung
- Projektdurchführung & Ergebnisse
- Fazit

Agenda

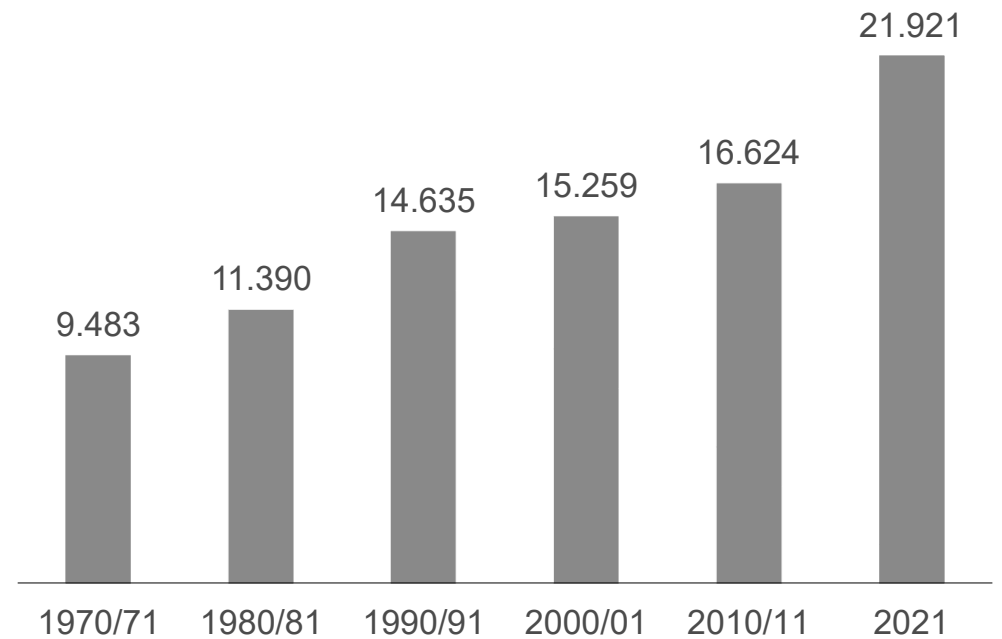
- Unternehmensvorstellung
- Zielsetzung
- Projektdurchführung & Ergebnisse
- Fazit



Vorsprung durch Qualität und
Langlebigkeit...



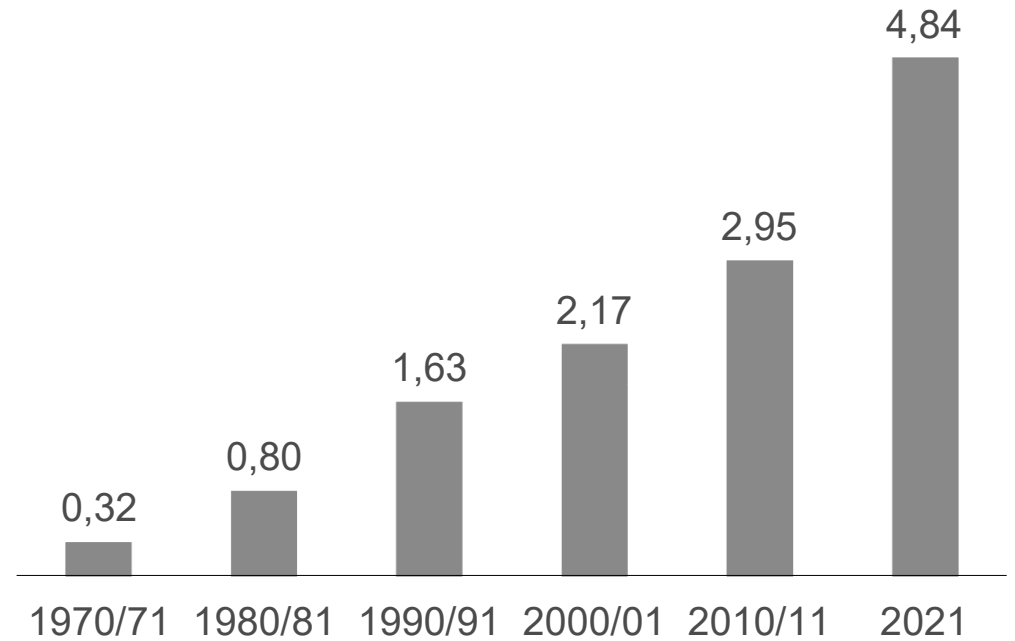
Seit 1970 hat sich die Belegschaft mehr als verdoppelt...



Stichtag 31. Dezember 2021



...und der Umsatz hat sich mehr als verzehnfacht*



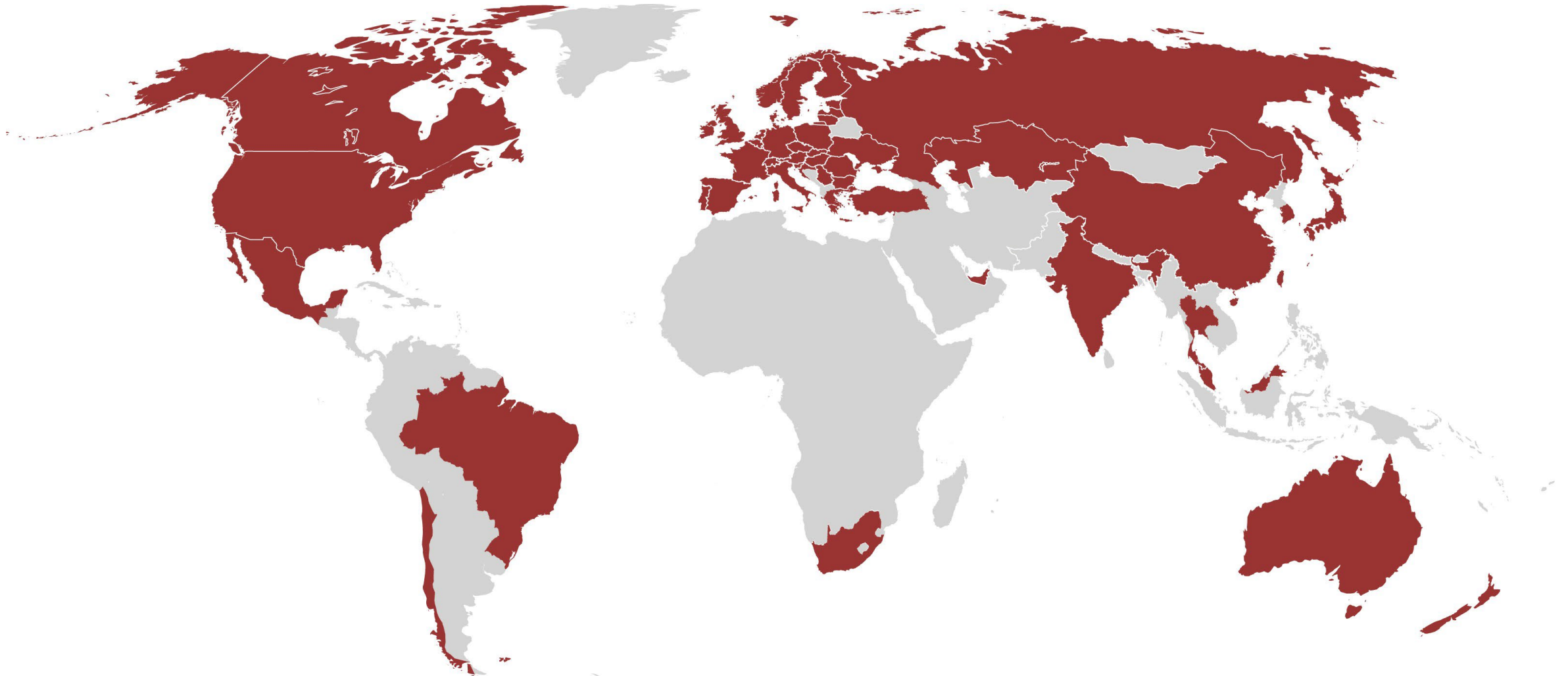
Stichtag 31. Dezember 2021

* in Mrd. €

Starke Basis: 8 von 15 Werken in Deutschland



Vertriebs- und Servicetöchter in 50 Ländern



Windhoff Group – Daten und Fakten



Gründung
1997



Hauptsitz
Gescher



Mitarbeiter
> 250
(Business Units: Software Engineering, Project Management, SAP Business Intelligence)



Umsatz
40 Mio.

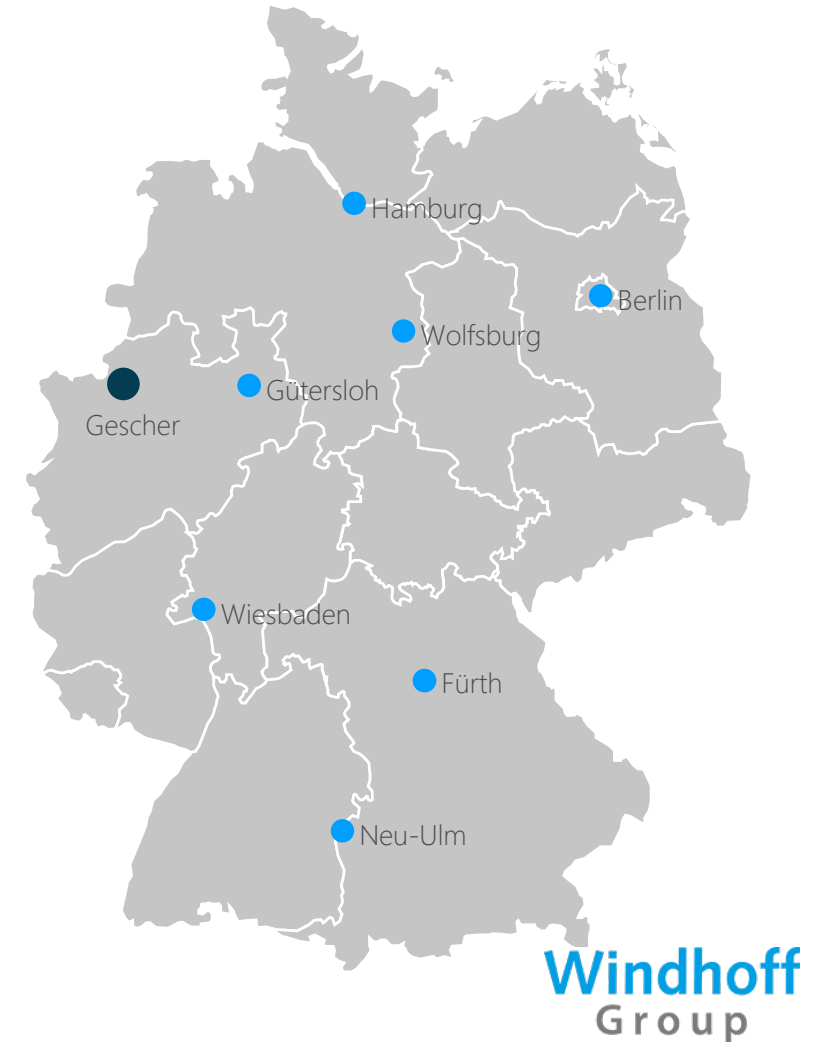


Auszeichnungen &
Zertifizierungen

SAP Partner des Jahres 2021
Business Technology Platform
SAP Gold Partner
SAP Partner Center of Expertise
SAP Recognised Expertise
in Business Intelligence & Data
Warehousing



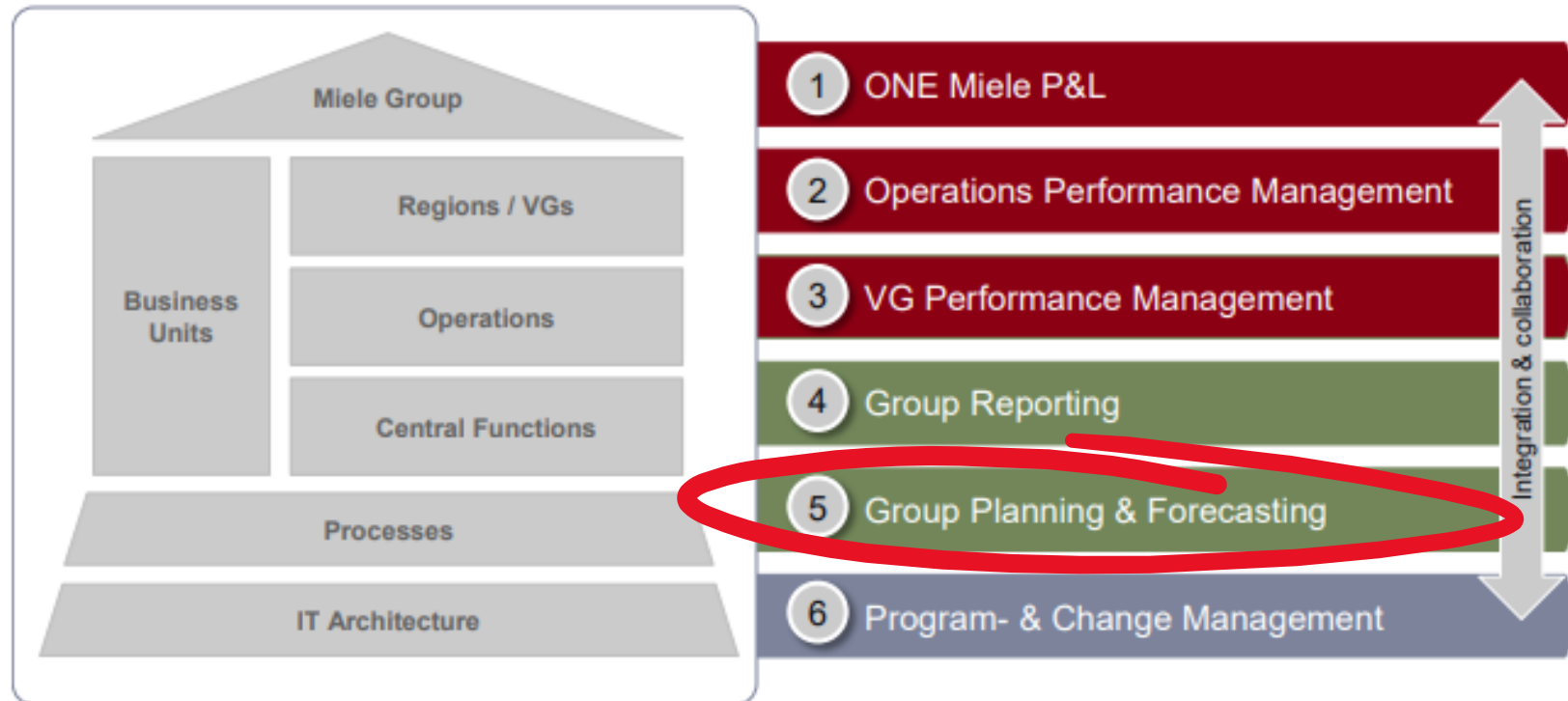
Internet
Windhoff Group ([Link](#))
SAP Analytics Cloud ([Link](#))
SAP Planning ([Link](#))



Agenda

- Unternehmensvorstellung
- Zielsetzung
- Projektdurchführung & Ergebnisse
- Fazit

Die Konzeption und Implementierung des „Group Planning & Forecasting“ erfolgte im Rahmen des Programmes Financial Performance Management (FPM) 2.0



Grundlegende Gestaltungsprinzipien und Vorteile des neuen Planungs- und Forecastingansatzes für Miele

Übergeordnete Prinzipien

Integrierter Prozess für BUs und Regionen – **von Nachfrage zum Angebot**

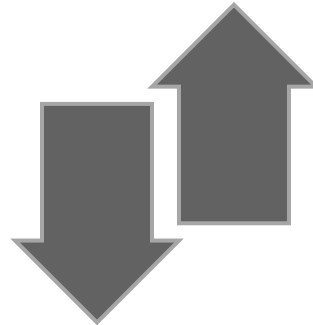
Integrierter Planungsansatz von der **Strategie über Budget zum Forecast**

Schlanke Zielsetzung durch BUs und Regionen vor Beginn der Planung

Höherer **Automatisierungsgrad** durch ein **modernes Planungstool**

Reduzierter Detaillierungsgrad, wo möglich

**Höhere Steuerungs-
qualität**



**Weniger Zeit
und Aufwand**



Vorteile

Verbesserte Abstimmung und Kohärenz zwischen Regionen und BUs

Schnellere Prozesse, mit einem späteren Start und **aktuellere Informationen**

Weniger Aufwand und Ressourcen erforderlich, mehr Zeit für Maßnahmen

Höhere Qualität der Planungsinhalte

Während die Planung auf allen Ebenen einen Top-Down-orientierten und integrierten Ansatz verfolgt, stellt der Forecast eine schlanke und pragmatische Bottom-Up Einschätzung zum Jahresende dar

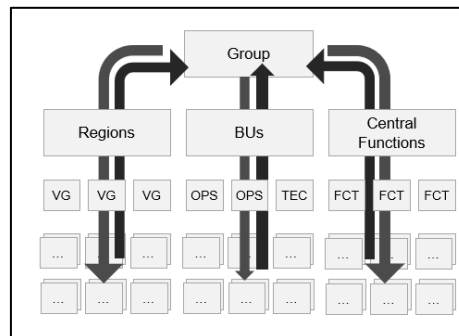
Warum plant Miele?

Wie plant Miele?

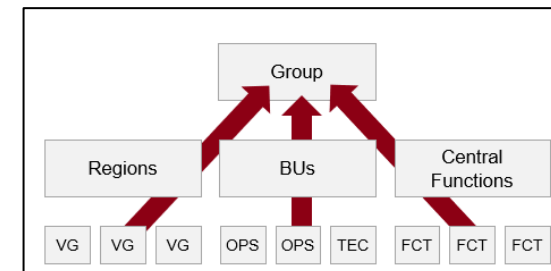


- ... weil Planung die langfristige Strategie des Unternehmens operationalisiert
- ... weil es notwendig ist, zu wissen, in welche "Richtung" das Unternehmen in der Realität steuert

- ...weil das Unternehmen eine realistische und objektive Einschätzung haben sollte, ob es auf dem richtigen Weg ist
- ... um im Falle einer Planabweichung mit angemessenen Gegenmaßnahmen reagieren zu können



Integrierter Top-Down Planungsansatz auf Grundlage von, im Vorfeld **abgeleiteten, Zielvorgaben** für alle Organisationseinheiten

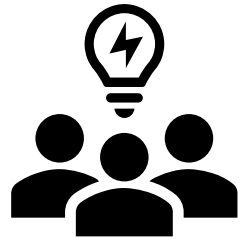


"Ereignisgesteuerte" Bottom-up Einschätzung der realistischen Geschäftsjahres Performance mit Schwerpunkt auf signifikanten Veränderungen gegenüber dem Plan

Agenda

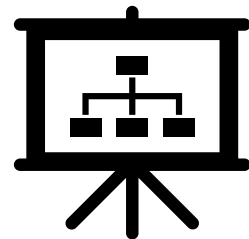
- Unternehmensvorstellung
- Zielsetzung
- Projektdurchführung & Ergebnisse
- Fazit

Planung und Forecast – Fachkonzept “in a nutshell”



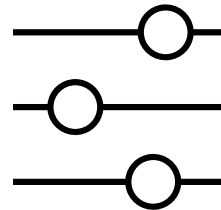
Involvierung aller Organisations-einheiten

- ... 50 Vertriebsgesellschaften (6 Regionen)
- ... 8 Business Units
- ... 14 Werke (incl. TechCenter)
- ... 8 Beteiligungen
- ... Zentralfunktionen + Export



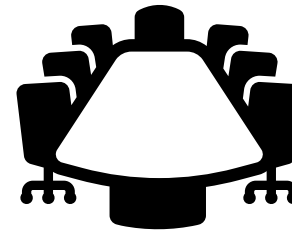
Koordinierung aller Geschäftsbereiche im Hinblick auf die Ziele der Miele-Gruppe

- ... Aussteuern der operativen Ressourcenplanung analog zur Strategie
- ... Einheitliche und übergreifende Guidance für die komplette Gruppe

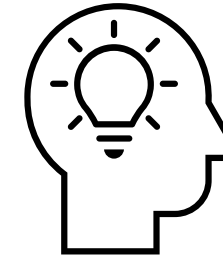


Einheitliches und standardisiertes KPI set = One Miele P/L, FTE, Investitionen, etc.)

- ... Plan und Forecast mit unterschiedlicher Granularität
- ... Ermittlung, Bewertung und Bemessung erforderlicher Ressourcen

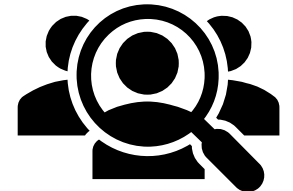


Ausreichende Eingriffs- und Steuerungsmöglichkeiten für das Management



Planungsprozess, der die Verantwortlichkeiten der Miele Matrix-Organisation sauber abbildet

- ... inkl. gleichwertiger Betrachtung von Produkt- und Kundensicht



Identifizierung und Auflösung von Ressourcen und Zielerreichungskonflikten

Aus der SAP Strategie der Miele & Cie. KG folgte die Entscheidung für den Einsatz der SAP Analytics Cloud

SAP Analytics Cloud

Ein Werkzeug

für

**Reporting
und Planning**

im

täglichen
Reporting,
quartärlchen
Forecast,
jährlichem
Budget-Planung

Planung und Forecast

- **Identischer Aufbau** von Budget-Planung und Forecast
- **Pre-fill** als Aufsatzpunkt
- **Referenzwerte** inkl. Delta-Ausweis
- **Unterstützung der Eingabe**
- **Treiberbasierte Eingabe, on-the-fly Kalkulationen und komplexe Planungslogiken**

Verbesserte Abstimmung und Kohärenz
zwischen Regionen und BUs

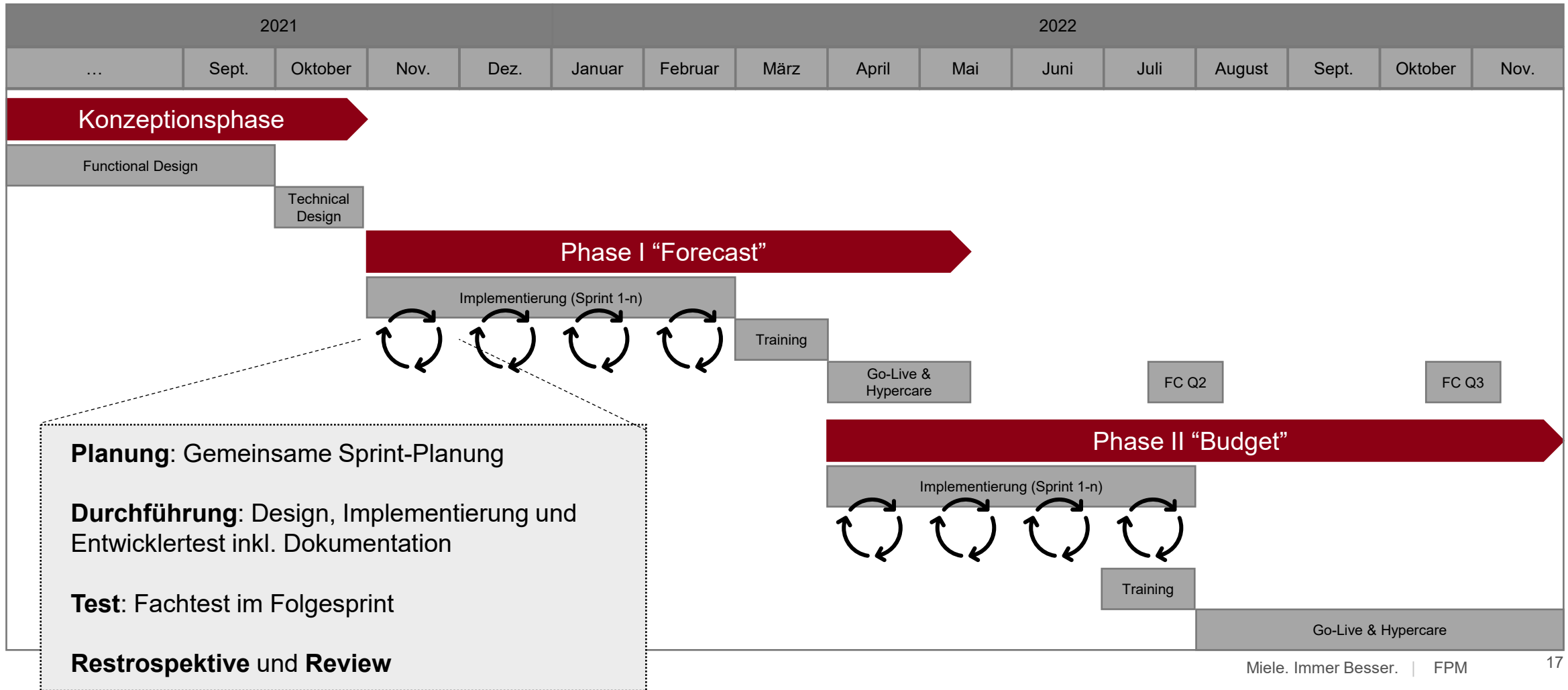
Höherer Automatisierungsgrad
durch ein **modernes Planungstool**

Weniger Aufwand und Ressourcen
erforderlich, mehr Zeit für Maßnahmen

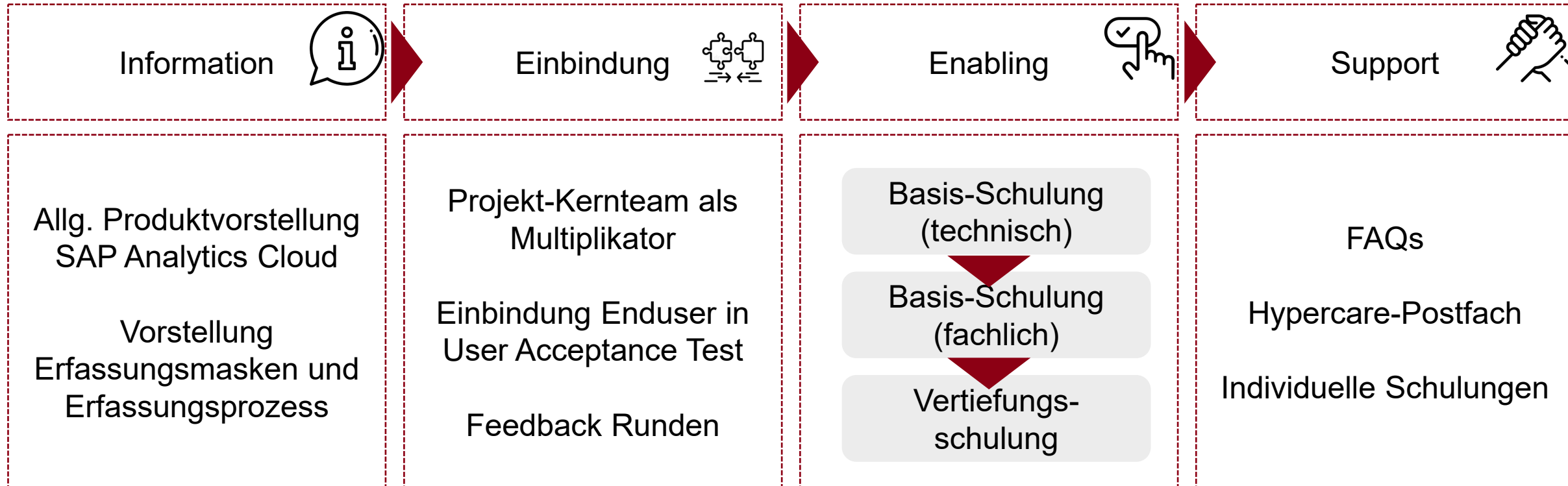
Höhere Qualität der Planungsinhalte

Schnellere Prozesse, mit einem späteren
Start und **aktuellere Informationen**

Abgeleitet aus dem fachlichen Scope erfolgte die Implementierung in zwei Projektphasen – Phase I „Forecast“ und Phase II „Budget“



Als wichtige Komponente des Change-Managements fand eine laufende Einbindung und Unterstützung der Endanwender statt



Die SAC führt den Anwender durch einen intuitiven und in sich geschlossenen Planungs- und Forecastprozess

Eintrag auf dem initialen Home-Bildschirm der SAC

Favorit / Catalog-Eintrag

Landing Page

Verlinkung auf Entry & Report Forms, Trainingsmaterial, Dokums und Admin-Oberflächen

Visualisierung, Analyse und Berichtswesen der Eingabe

Report Form

Entry Form

Datenerfassung basierend auf Prefill

Agenda

- Unternehmensvorstellung
- Zielsetzung
- Projektdurchführung & Ergebnisse
- Fazit

Die SAP Analytics Cloud ist technisch wie fachlich bestens für die Implementierung komplexer Planungslösungen geeignet

Technische Bewertung

Umfangreiches Werkzeug für Reporting und Planung

- Build-in (Spreading, Phasing, ...) und on-the-fly Berechnungen
- Data Actions

Schnelles Prototyping möglich als Basis für Anwender-Abstimmung, schneller Abgleich von fachlicher Anforderung und technischer Umsetzbarkeit

Agilität und Einfachheit der Planungsmodelle für **schnelle Anpassung** von Berechnungen und Prozessen bei dynamischer Weiter-Entwicklung von Anforderung

Laufende **Weiterentwicklung** seitens SAP

Fachliche Bewertung

Pre-fill Logik als Einstieg verständlich und akzeptiert

- Einheiten erkennen ihre Zahlen wieder
- Berücksichtigte (Einmal-)Effekte sind bekannt

Phasing- und Splashingfunktionalität erleichtert die Überarbeitung des Pre-fills enorm, spricht die planenden Einheiten jedoch nicht von inhaltlicher Prüfung auf unterster Detailebene frei

Konsolidierung in Gruppenwährung auf Knopfdruck verfügbar

Flexibles Öffnen/Sperren der Eingabeformen ermöglicht höchste Flexibilität und Eingriffsmöglichkeit in den Planungs-/Forecastprozess

Das Projekt hat verschiedene Erfolgsfaktoren und Erkenntnisse für Folgeprojekte aufgezeigt

„Der fachliche Prozess steht im Vordergrund, nicht das Tool“



Fachliches und technisches Zielbild inkl. strategischer Tool-Auswahl



Frühzeitige und laufende Einbindung von relevanter Stakeholder



Einbindung der Linien-Organisation erleichtert die Transition



Notwendige Auflösung von Wissensmonopolen



Kommunikation mit parallelen, sich beeinflussenden Workstreams



Daten (Verfügbarkeit, Historie, Qualität)

2,5 Jahre Projektlaufzeit

3 Forecast Prozesse in der
SAC

14 Monate Kooperation
Miele & Windhoff

1 Budget Planungprozess in
der SAC

Das war aber erst der Anfang...



Miele



Miele & Cie. KG

Carl-Miele-Straße 29
33332 Gütersloh

Postfach
33325 Gütersloh

Telefon +49 5241 89-0
Fax +49 5241 892090

The information contained in these documents is confidential, privileged and only for the information of the intended recipient and may not be used, published or redistributed without the prior written consent of Miele & Cie. KG. The opinions expressed are in good faith and while every care has been taken in preparing these documents, Miele employees and managers make no representation and gives no warranties of whatever nature in respect of these documents, including but not limited to the accuracy or completeness of any information, facts and/or opinions contained therein. Miele & Cie. KG, its subsidiaries, the directors, employees and agents cannot be held liable for the use of and reliance of the opinions, estimates, forecasts and findings in these documents.