

Unternehmen

Stadtwerke München GmbH

Branche

Energieversorger / Versorgungs-
und Dienstleistungsunternehmen

Fachbereich übergreifend

Hauptsitz

München

Mitarbeiter

11.193

Umsatz

8,3 Mrd. €

Methode

Ales Vorgehensmodell (Scrum)

Technologien

SAP Analytics Cloud (Analytic Appli-
cations), SAP BW on HANA

Ziel

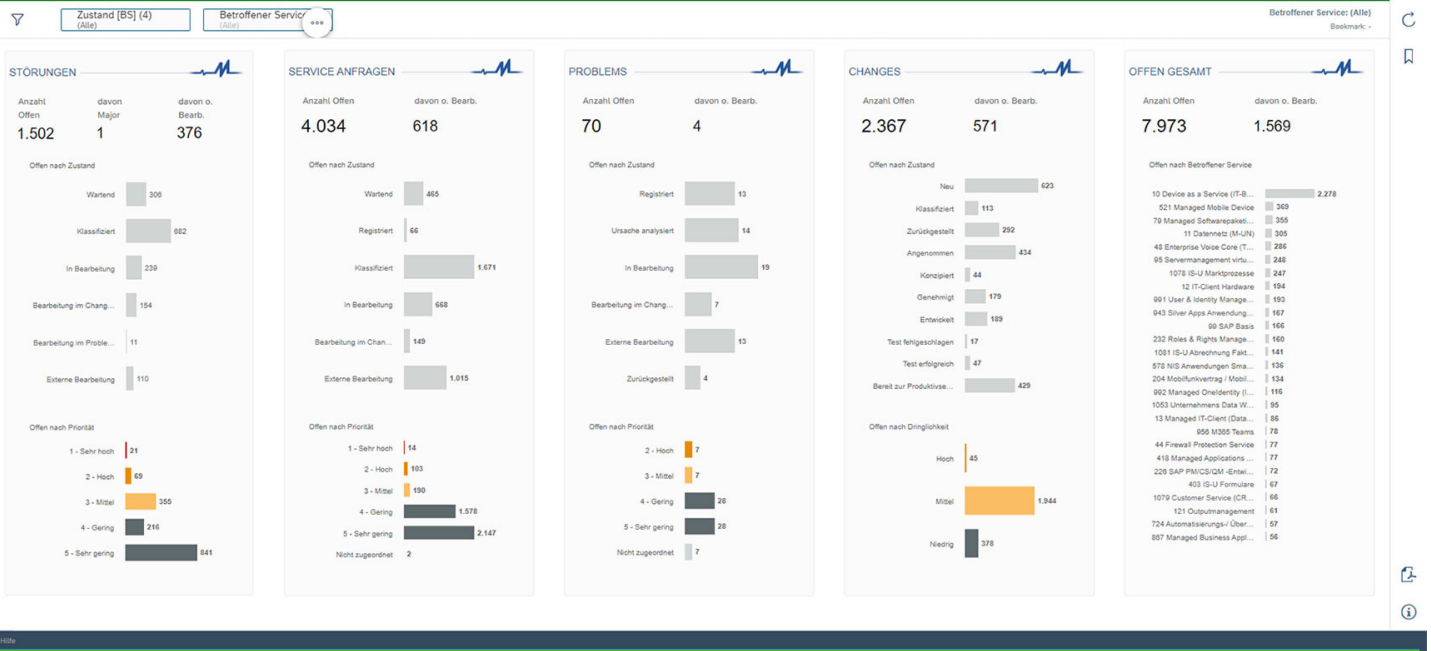
- ▶ Erhöhung der Benutzerakzeptanz durch individualisierbare Anwendungen
- ▶ Festlegung eines neuen Standarddesigns im Sinne der Corporate Identity
- ▶ Self-Service für die unterschiedlichsten Fachbereiche
- ▶ Responsive-Layout und Mobilefähigkeit für verschiedene Endgeräte
- ▶ Erhebliche Verbesserung der User Experience

Lösung

- ▶ Analyse und Aufbereitung typischer Anforderungen der Fachbereiche
- ▶ Konzepterstellung für die Anwendungsarchitektur und der Berechtigungsrollen
- ▶ Erstellung geeigneter, abstrakter Konstrukte zur Wiederverwendung (Framework / Baukastensystem)
- ▶ Simple und intuitive Applikationsvorlagen für eine schnelle Erstellung von Dashboards
- ▶ Umstellung bestehender und relevanter Reports auf „Analytic Applications“

Nutzen

- ▶ Reduktion des Aufwandes beim Erstellen neuer Reports durch rund 80% der benötigten Grundfunktionalitäten
- ▶ Mehr Sicherheit durch ein geeignetes Rollen- und Berechtigungssystem
- ▶ Standardisierung durch ein einheitliches Design
- ▶ Mehr Flexibilität und Mobilität
- ▶ Bessere Performance



“

100%ige Punktlandung mit Windhoff. Ziel war es, keine Anwender in Anwendungen zu pressen, sondern Anwendungen für Anwender zu bauen. Wir wollten mit SAC Applications ein modernes Design, die Benutzerfreundlichkeit und die Mobilfähigkeit, also schlichtweg eine gesteigerte Akzeptanz von Dashboards, erreichen. Wir haben es geschafft das Reporting auf das „Next Level“ zu heben. Das Beste daran – nicht vom ext. Berater für uns gebaut, sondern unser know how im Sinne eines Coaches angehoben. Mega Job – danke Euch.“

Mario Rüger,
BI Frontend Architekt bei SWM

